



SADRŽAJ

AKR420

PRE UPOTREBE ASPIRATORA	2
ZAŠTITA OKOLINE	2
OPŠTI SAVETI I NAPOMENE	2
KAKO UPOTREBLJAVATI ASPIRATOR	3
ČIŠĆENJE I ODRŽAVANJE	3
U SLUČAJU PROBLEMA	3
SERVIS	4
POSTAVLJANJE	4
OPIS POSTAVLJANJA	5
OPIS PROIZVODA	7


Kako bi ste upotrebom kuhinjskog aspiratora postigli najbolje moguće rezultate, molimo vas da pažljivo pročitate ova uputstva za upotrebu

Pre upotrebe

- Kako bi ste upotrebom kuhinjskog aspiratora postigli najbolje moguće rezultate, molimo vas da pažljivo pročitate ova uputstva za upotrebu
- Ambalažu držite van domašaja dece jer može predstavljati potencijalnu opasnost. Materijal za pakovanje (plastične vrećice, polistiren, itd.) držite daleko od domašaja dece.
- Proverite da li je aspirator stigao neoštećen.
- Postavljanje i priključenja na napajanje i odvodne otvore mora izvesti kvalifikovan tehničar, u skladu s uputstvima proizvođača i lokalnim sigurnosnim propisima.

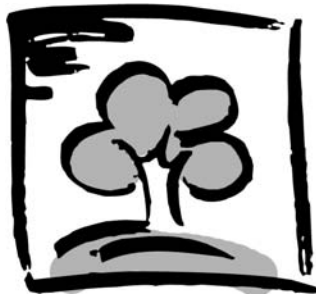
Zaštita okoline

1. Ambalaža

Ambalaža se u potpunosti može reciklirati pa je i označena simbolom za reciklažu .  Poštujte lokalne propise o odlaganju otpada. Delove ambalaže držite van dohvata djece jer predstavljaju potencijalnu opasnost. Posebno pazite da delove ambalaže (plastične vrećice, delove od polistirena itd.) držite daleko van dohvata dece.

2 Uređaj

Uređaj je izrađen od materijala koji se mogu reciklirati. Uređaj odložite u skladu sa lokalnim propisima o odlaganju otpada. Onesposobite uređaj tako što će te iseći kabl za napajanje električnom energijom. Prilikom odlaganja uređaja poštujte lokalne propise o odlaganju otpada.



Opšti saveti i napomene

1. Pre čišćenja ili bilo kakvih radova na održavanju isključite aspirator iz zidne utičnice.
2. Vazduh koji aspirator odvodi ne sme da izlazi kroz isti odvod koji koristi sistem grejanja ili drugi ne-električni uređaji.
3. Nemojte flambirati hranu ispod aspiratora jer bi plamen koji se pri tome stvara mogao prouzrokovati požar.
4. Ne ostavljajte hranu koja se prži bez nadzora jer se vrelo ulje može zapaliti.
5. Redovno održavanje garantuje dugotrajnu i kvalitetnu upotrebu aspiratora.
6. Ukoliko istovremeno koristite aspirator i druge ne-električne uređaje, negativni pritisak u prostoriji ne sme preći 4 pa (4 x 10⁻⁵ bara). Zato pazite da prostorija može dobro da se provetri.
7. Redovno uklanjajte naslage prljavštine. Redovno čistite ili menjajte filtere. Nikad nemojte upotrebljavati zapaljive materijale za usmeravanje ispusnog vazduha.

EC izjava o skladnosti

Ploča za kuvanje je dizajnirana, proizvedena i prodata u skladu sa:

- sigurnosnim zahtevima EEC direktive "Niski napon" 73/23;
- zaštitnim zahtevima EEC direktive "EMC" 89/336 dopunjene EEC direktivom 93/68.

Kako upotrebljavati aspirator

Uključite aspirator nekoliko minuta pre početka kuvanja i ostavite ga da radi barem 5 minuta nakon završetka kuvanja.

1. Izvucite odvodnik pare (zavisno od modela). To će povećati učinak aspiratora.

2. Podesite regulator brzine na željenu brzinu u skladu s količinom pare koju će usisati.

3. Isključite aspirator 5 minuta nakon što ste završili s kuvanjem.

4. Zatvorite odvodnik pare (ukoliko postoji).

Čišćenje i održavanje

Pre čišćenja ili bilo kakvih radova na održavanju isključite aspirator iz zidne utičnice.

Filter za masnoću

- Sunderašti filter za masnoću bi trebalo prati u vrućoj vodi sa sapunicom jednom mesečno (Nakvasite ga 1 - 2 sata, nemojte ga cediti; ukoliko je potrebno ponovite postupak. Zamenite ga novim filterom svakih 5 do 6 pranja.).
- Papirni filter za masnoću treba zameniti jednom mesečno.
- Papirni filter za masnoću sa indikatorom treba zameniti barem svaka dva meseca ili kad boja postane vidljiva kroz rupice na rešetki. Papir je obojen sa jedne strane. Prilikom postavljanja filtera ta boja ne sme biti vidljiva kroz rupice na rešetki.
- Metalni filter za masnoću ima neograničeni vek trajanja i treba ga prati jednom mesečno, ručno ili u mašini za pranje posuđa (60°C) pomoću odgovarajućeg sredstva za čišćenje. Ostavite filter da se osuši pazeći da pažljivo rukujete sa njim pre postavljanja. Svaki put kada čistite ili menjate filtere za masnoću, očistite i sve druge izložene delove aspiratora.

U slučaju problema

Aspirator ne radi:

- Da li je uključen u zidnu utičnicu?
- Da li ima struje?
- Da li je pregoreo osigurač?

Nedovoljna usisna snaga:

- Da li ste podesili ispravnu brzinu?
- Da li je potrebno očistiti ili zameniti filtere?
- Da li su blokirani izlazni otvori za vazduh?

Filter sa aktivnim ugljem

("Recirkulacija vazduha", pogledajte sledeću stranicu)

Filter sa aktivnim ugljem se ne može prati ili obnavljati.

Filter sa aktivnim ugljem treba menjati (pri normalnoj upotrebi) svakih 6 meseci (pravougaoni filter) svaka 4 meseca (okrugli filter)

Zamena sijalica

1. Izvucite odvodnik pare (zavisno od modela).
2. Otvorite rešetku ili učvršćenje i izvadite filter za masnoću.
3. Uklonite pregorelu sijalicu i zamenite je novom iste snage. Zatvorite rešetku, učvršćenja ili metalni filter.

Čišćenje aspiratora

Upotrebljavajte meku krpu sa metiliranom špiritom ili blagi rastvor tečnog deterđenta. Nikada nemojte upotrebljavati abrazivna sredstva.

Upozorenje! Ne poštovanje uputstva za čišćenje uređaja i zamenu ili pranje filtera može uzrokovati požar.

Svetlo se ne pali:

- Da li je potrebno zameniti sijalicu?
- Da li je sijalica pravilno postavljena?
- Da li je pregoreo osigurač?

Osim gore opisanih postupaka, nemojte pokušavati sami otkloniti kvar ili popravljati uređaj.

Servis

Pre pozivanja servisa:

1. Proverite da li sami možete pronaći rešenje (pogledajte poglavlje "U slučaju problema").
2. Isključite aspirator pa ga posle nekoliko minuta pokušajte ponovno uključiti kako biste videli da li problem još uvek postoji.
3. Ukoliko problem i dalje postoji, obratite se servisu.

Naznačite:

- Prirodu problema.
- Model uređaja.

SERVICE 0000 000 00000



- Servisni kod (broj iza reči **SERVICE** na specifikacionoj pločici koja se nalazi unutar aspiratora, iza filtera za masnoću).
- Vašu punu adresu.
- Vaš telefonski broj.

Postavljanje

Prilikom postavljanja aspiratora potrebno je poštovati pravila najmanje udaljenosti od mesta kuvanja. Takođe potrebno je pridržavati se postupaka i dodatnih uputstva na način na koji su opisani na listu sa opisima postavljanja.

SPOLJNO ISISAVANJE

(A - takođe pogledajte stranu sa uputstvima za postavljanje)

Pare i isparavanje koja se stvaraju prilikom kuvanja isisavaju se kroz odvod na koji je aspirator priključen pomoću prstena.

Prečnik otvora isisne cevi mora biti jednak prečniku prstena.

Ukoliko nameravate da ugradite regulator dimnjaka, proverite da li će se moći slobodno otvarati i zatvarati nakon završetka ugradnje.

Aspirator može imati jedan (gornji) ili dva (gornji i zadnji) odvodna otvora.

1. Prsten se mora postaviti na gornji odvodni otvor.

Upotrebljavajte zadnji odvodni otvor (ukoliko postoji).

1. Ukoliko postoji, uklonite poklopac koji pokriva zadnji odvodni otvor i prsten.
2. Neki modeli su opremljeni plastičnim odvodnikom koji zatvara zadnji odvod. Ukoliko postoji, uklonite ga.
3. Postavite prsten na zadnji odvod.
4. Poklopac (ukoliko postoji) postavite na gornji odvod.

Upozorenje! Ukoliko aspirator ima ugljani filter, potrebno ga je ukloniti.

Proverite da li je prekidač unutar aspiratora (ukoliko postoji) u položaju "A" Isisnik; ukoliko nije, podesite ga na taj položaj.

CIRKULACIJA VAZDUHA

(F - takođe pogledajte stranu sa uputstvima za postavljanje)

Vazduh se filtrira kroz filter sa aktivnim ugljem i vraća se u okolinu. Filtrirani vazduh se ispušta prema kuhinjskom plafonu.

Upozorenje! Ukoliko aspirator nema ugljani filter, naručite ga i postavite pre korištenja.

Proverite da li je prekidač unutar aspiratora (ukoliko postoji) u položaju "F" Filter; ukoliko nije, podesite ga na taj položaj.

Ukoliko postoji utikač, zatvorite gornji isisni otvor.

ELEKTRIČNO POVEZIVANJE

Pre priključivanja aspiratora proverite da li je napon naznačen na specifikacionoj pločici jednak naponu vaše kućne mreže.

Specifikaciona pločica se nalazi unutar aspiratora, iza rešetke.

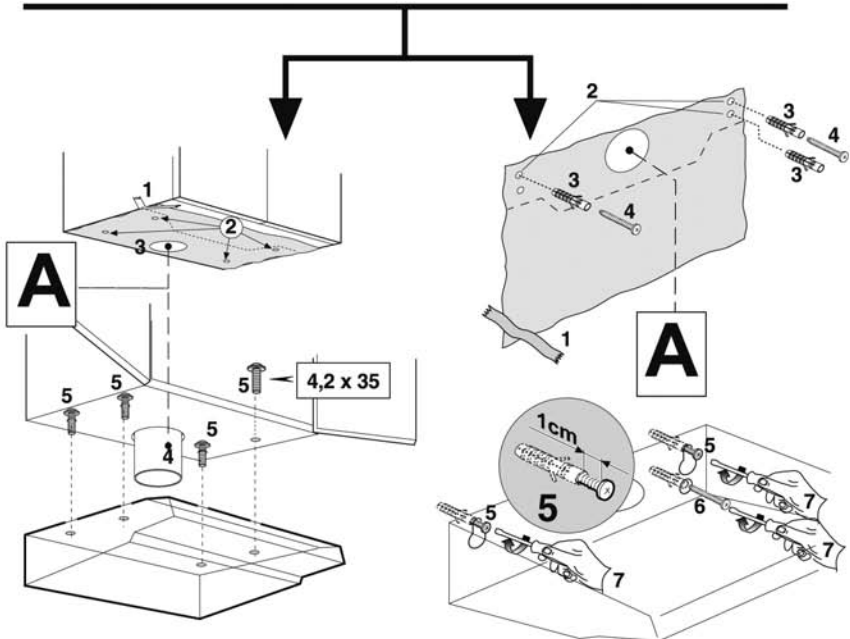
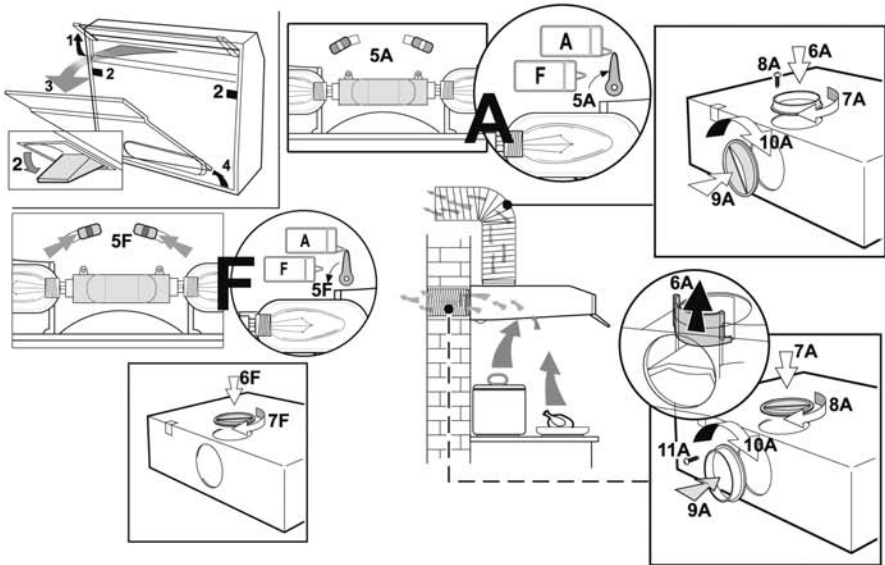
Proizvođač se odriče odgovornosti za bilo kakvu štetu ili kvar koji je nastao zbog nepoštovanja ovih uputstava.

AKR 419-420-425-426-427-428-429-430-601

AKR 619-620-624-625-626-627-628-629-720

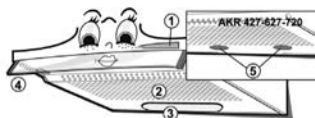
Opis postavljanja

Najmanja visina iznad šporeta: 60 cm (ukoliko je šporet na struju), 70 cm (šporet na plin, ulje ili ugalj). Za pravilno postavljanje potrebno je pridržavati se postupka (1 9 2 9 3 ...). Nemojte priključivati uređaj na napajanje pre nego što u potpunosti ne završite sa postavljanjem. Ukoliko su zidna utičnica i utikač na nedostupnom mestu, na dostupnom mestu ugradite dvopolnu sklopku sa najmanjim razmakom između kontakata od 3 mm.



AKR 419-420-425-426-427-428-429-430-601 AKR 619-620-624-625-626-627-628-629-720

Opis proizvoda



1. Kontrolna ploča
2. Filteri za masnoću (iza rešetke)
3. Osvjetljenje
4. Odvodnik pare na izvlačenje

Uklanjanje i zamena ili pranje filtera za masnoću:

1. Isključite uređaj ili izvucite utikač iz zidne utičnice.
2. Izvucite odvodnik pare (Slika 1 a).
3. Otvorite rešetku (Slika 1 b-c-d).
4. Uklonite rešetku pazeći na filter (Slika 2 e ili slika 3 e).
5. Uklonite prljavi filter za masnoću.
6. Nakon što ste zamenili ili očistili filter (zavisno od modela), ponovno sastavite uređaj obrnutim redosledom, pazeći da pokrije čitavu površinu usisa.

Postavljanje ili čišćenje filtera sa aktivnim ugljem :

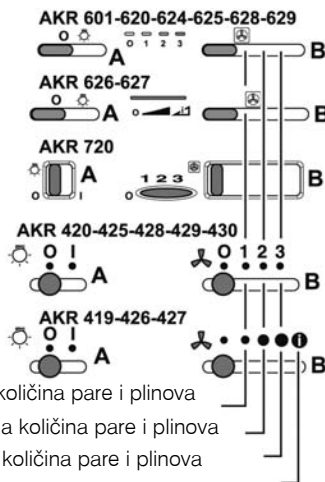
1. Isključite uređaj ili izvucite utikač iz zidne utičnice.
2. Izvucite odvodnik pare.
3. Otvorite rešetku.
4. Ukoliko je filter već postavljen pa ga samo treba obnoviti, pritisnite dugmiće za njegovo otpuštanje (slika 4 h) pa ga povucite prema dole.
5. Ukoliko filter nije postavljen (slika 4): f. Na zadnjem prstenu potražite položaj ugljenog filtera.
- g. Pomoću hvataljki (h) koje su isporučene sa filterom učvrstite prednju stranu filtera.
6. Postavite rešetku.

Zamena sijalice

1. Isključite uređaj ili izvucite utikač iz zidne utičnice.
2. Izvucite odvodnik pare.
3. Otvorite rešetku.
4. Izvadite pregorelu sijalicu. Zamenite je novom snage 40 W max E14.
5. Postavite rešetku.

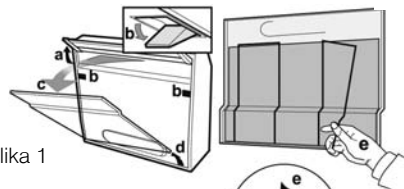
KONTROLNA PLOČA

- A. Prekidač sijalice.
B. Prekidač selektora brzine.

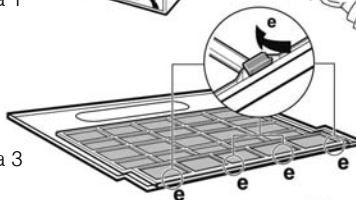


mala količina pare i plinova
srednja količina pare i plinova
velika količina pare i plinova
velika količina pare i plinova

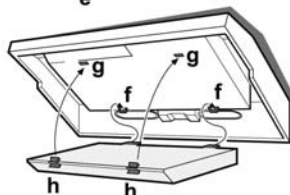
slika 2



slika 1



slika 3



slika 4