

AKR419-420-424-425-426-427-428-429-430-601-619-620-624-625-626-627-628-629-720

UPUTSTVO ZA POSTAVLJANJE

Minimalna visina iznad štednjaka: 60 cm (električni štednjaci), 70 (štednjaci na gas, lož-ulje ili ugalj). Da biste postavili aparat, sledite tačke (1 2 3 ...).

Aparat nemojte povezivati na električnu mrežu dok ne dovršite postavljanje.

E FICHA DE INSTALACIÓN

Distancia mínima desde los fuegos: 60 cm (fuegos eléctricos), 70 cm (fuegos de gas, gasóleo o carbón). Para el montaje, siga la numeración (1 2 3). No conecte el aparato a la corriente eléctrica hasta que la instalación esté completamente finalizada.

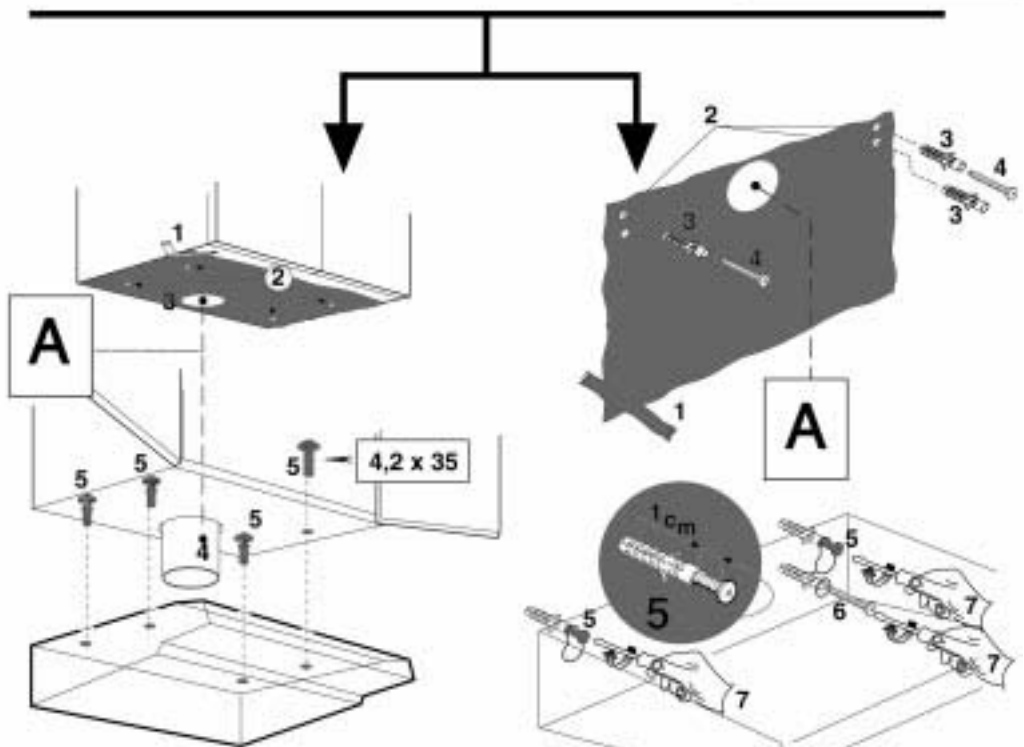
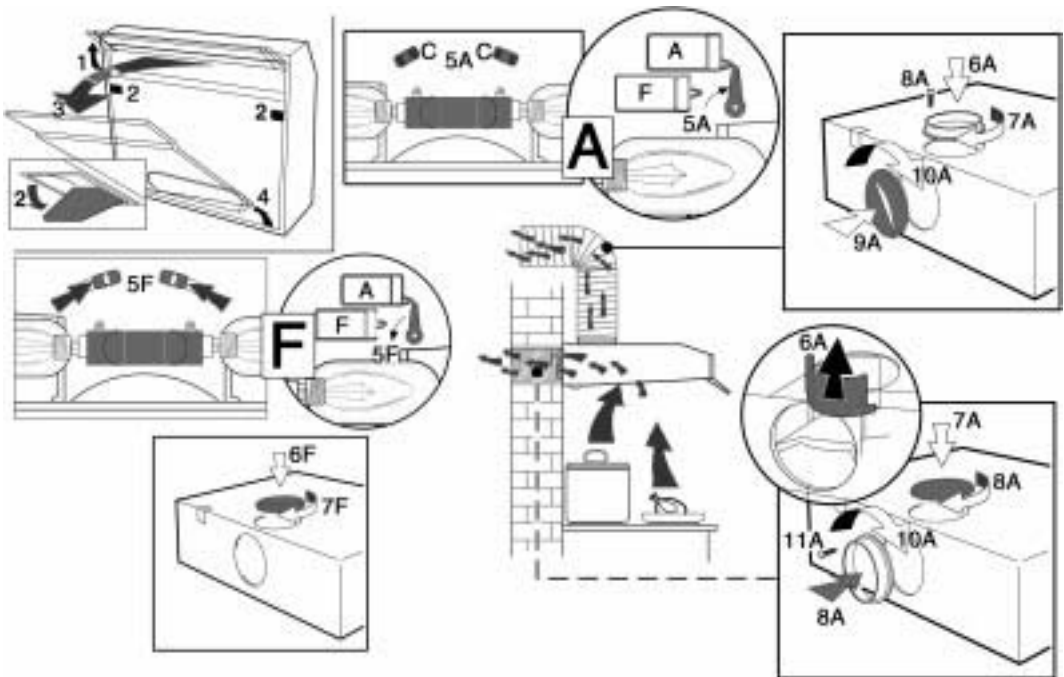
P FICHA DE INSTALAÇÃO

Distância mínima dos fogões: 60 cm (fogões eléctricos), 70 cm (fogões a gás, óleo ou carbono). Para a montagem siga a numeração (1 2 3). Não ligue o aparelho à corrente eléctrica até a instalação estar concluída.

I SCHEDA INSTALLAZIONE

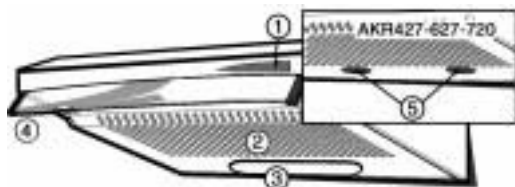
Distanza minima dai fuochi: 60 cm (fuochi elettrici), 70 cm (fuochi a gas, gasolio o carbone). Per il montaggio seguire la numerazione (1 2 3). Non dare corrente all'apparecchio finché l'installazione non è totalmente completata.

AKR419-420-424-425-426-427-428-429-430-601-619-620-624-625-626-627-628-629-720



OPIS PROIZVODA

AKR419-420-424-425-426-427-428-429-430-601-619-620-624-625-626-627-628-629-720



1. Kontrolna tabla
2. Filteri za masnoću (iza rešetke aspiratora)
3. Svetlosna jedinica (modeli AKR 427-627-720 je nemaju)
4. Usmerivač pare koji se izvlači
5. Halogene sijalice (samo kod modela AKR 427-627-720)

Skidanje i zamena ili čišćenje filtera za masnoću:

1. Prekinite napajanje strujom.
2. Izvucite usmerivač pare (**Slika 1 a**).
3. Otvorite rešetku aspiratora (**Slika 1 b-c-d**).
4. Skinite držač filtera za masnoću (**Slika 2 e ili slika 3 e**).
5. Skinite prljavi filter za masnoću.
6. Nakon zamene ili čišćenja filtera za masnoću (zavisno od modela), vratite delove na svoje mesto obrnutim redosledom i proverite da li je prekrivena cela površina za filtriranje vazduha.

Nameštanje ili zamena ugljenog filtera:

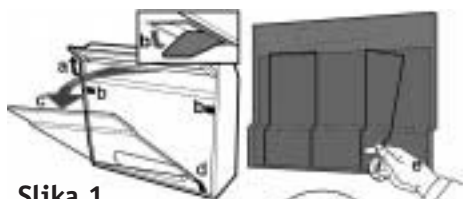
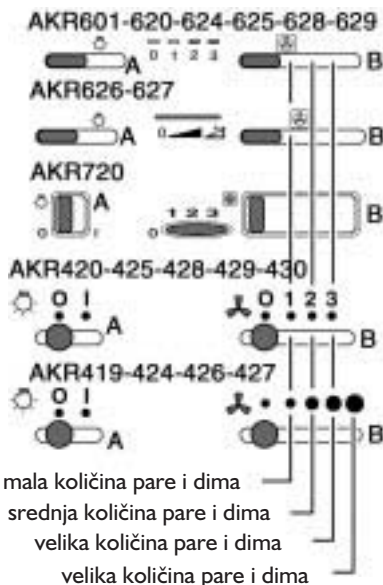
1. Prekinite napajanje strujom.
2. Izvucite usmerivač pare.
3. Otvorite rešetku aspiratora.
4. Ako je ugljeni filter već postavljen i treba ga zameniti, pritisnite dugmad za oslobađanje filtera (**Slika 4 h**) i izvucite filter nadole.
5. Ako filteri nisu već postavljeni (**Slika 4**):
 - f. Postavite ugljeni filter na zadnje prstenove.
 - g. Pričvrstite filter spreda spojnicama (h) koje su isporučene uz njega.
6. Ponovo postavite rešetku aspiratora.

Zamena sijalica

1. Prekinite napajanje strujom.
2. Izvucite usmerivač pare.
3. Otvorite rešetku aspiratora.
4. Skinite pregorelu sijalicu. Zamenite je novom, koristeći samo sijalice E14 maksimalne potrošnje 40W ili halogene sijalice GU5.3 maksimalne potrošnje 20W (samo kod modela AKR 427-627-720) ili sijalice tipa PL od 9W (samo kod modela AKR 419-426-619-626)
5. Ponovo postavite rešetku aspiratora.

KONTROLNA TABLA

- A. Prekidač za svetlo
B. Dugme za izbor brzine

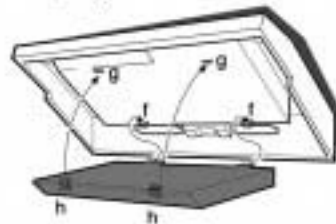


Slika 1



Slika 2

Slika 3



Slika 4

SADRŽAJ

PRE UPOTREBE ASPIRATORA	STRANA 8
ZAŠTITA OKOLINE	STRANA 8
OPŠTI SAVETI I PREDLOZI	STRANA 8
KAKO UPOTREBLJAVATI ASPIRATOR	STRANA 9
ODRŽAVANJE	STRANA 9
OTKLANJANJE PROBLEMA	STRANA 9
SLUŽBA ZA KORISNIKE	STRANA 10
POSTAVLJANJE	STRANA 10


Da bi Vaš aspirator imao najbolji radni učinak, molimo da pažljivo pročitate ovo uputstvo za upotrebu

PRE UPOTREBE ASPIRATORA

- **Da bi Vaš aspirator imao najbolji radni učinak, molimo da pažljivo pročitate ovo uputstvo za upotrebu**
- Ambalaža mora da se drži van domašaja dece jer može da bude opasna po njih. Držite materijal pakovanja (plastične kese, stiropor itd.) van njihovog dohvata.
- Proverite da li je aspirator oštećen tokom transporta.
- Postavljanje i povezivanje na električnu mrežu i na odvodne cevi mora da obavi kvalifikovani servisier u skladu sa uputstvima proizvođača i lokalnim propisima o sigurnosti.

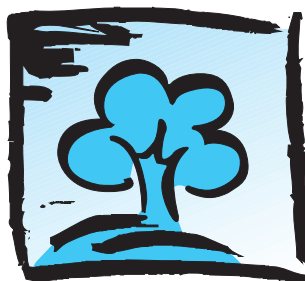
ZAŠTITA OKOLINE

1. Ambalaža:

- Ambalaža može u potpunosti da se reciklira, što potvrđuje reciklažna oznaka . Ambalažu odložite u skladu sa propisima o zaštiti životne sredine. Ambalaža mora da se drži van domašaja dece jer može da bude opasna po njih. Držite materijal pakovanja (plastične kese, stiropor itd.) van njihovog dohvata.

2. Aparat:

- Aparat je napravljen od ponovo upotrebljivih materijala i mora se odložiti u otpad u skladu sa lokalnim propisima o odlaganju otpadaka. Onesposobite aparat tako što ćete ga isključiti sa električne mreže i odseći kabl za napajanje. Kada aparat odlažete u otpad poštujujte lokalne propise o odlaganju otpadaka.



OPŠTI SAVETI I PREDLOZI

1. **Pre čišćenja ili održavanja uvek isključite aspirator prekidanjem dovoda struje.**
2. Vazduh koji se izbacuje ne sme da se sprovodi kroz isti dimnjak koji koristi sistem grejanja ili drugi neelektrični aparati.
3. **Nemojte da flambirate hranu ispod aspiratora jer nastali plamenovi mogu da izazovu požar.**
4. **Prilikom prženja, nikada ne ostavljajte tiganj bez nadzora jer bi ulje moglo da se zapali.**
5. Redovno održavanje garantuje nesmetan rad aspiratora i visoki učinak.
6. Ako se aspirator koristi zajedno sa neelektričnim aparatima, okolni negativni pritisak ne sme da pređe 4 pa (4×10^{-5} bara). Zbog ovog razloga, obezbedite da prostorija bude dobro ventilirana.
7. Redovno uklanjajte naslage nečistoće. Redovno čistite i zamenjujte filtere. Nikada nemojte koristiti zapaljive materijale za sprovođenje vazduha koji se izbacuje.

EC Izjava o usklađenosti

Ovaj aparat je dizajniran, proizveden i prodaje se u skladu sa:

- zahtevima o sigurnosti iz Direktive o niskom naponu 73/23/EEC;
- zahtevima o zaštiti iz Direktive "EMC" 89/336/EEC izmenjene i dopunjene Direktivom 93/68/EEC.

KAKO UPOTREBLJAVATI ASPIRATOR

Uključite aspirator da radi nekoliko minuta pre no što počnete sa kuvanjem i ostavite ga da radi najmanje 5 minuta po završetku kuvanja.

1. Izvucite usmerivač pare (zavisno od modela). Ovo poboljšava učinak aspiratora.

2. Okrenite dugme za izbor brzine na potrebnu brzinu prema količini dima i pare koji treba da se izbace.
3. Aspirator isključite 5 minuta po završetku kuvanja.
4. Zatvorite usmerivač pare (kod modela kod kojih je ugrađen).

ODRŽAVANJE

Pre čišćenja ili održavanja uvek isključite aspirator prekidanjem dovoda struje.

Filter za masnoću

- **Sunderasti filter za masnoću** treba jednom mesečno oprati u vrućoj vodi sa sapunicom (potopite ga i ostavite da stoji 1-2 sata, nemojte da ga cedite. Ako je potrebno, ponovite ovaj postupak. Posle 5-6 pranja zamenite ga novim filterom).

- **Papirni filter za masnoću** treba menjati najmanje jednom mesečno.
- **Papirni filter za masnoću sa indikatorom** treba menjati bar na svaka dva meseca ili kad god boja postane vidljiva kroz otvore rešetke.

Papirni filter je sa jedne strane obojen.

Kada se filter postavi, ova boja ne treba da bude vidljiva kroz otvore rešetke.

- **Metalni filter za masnoću** ima neograničen vek trajanja i treba da se pere **jednom mesečno** ručno ili u mašini za pranje sudova (na 60°C) sa odgovarajućim deterdžentima.

Ostavite filter da se osuši, **pažljivo rukujući s njim** pre no što da vratite na svoje mesto.

Kad god čistite ili zamenjujete filtere za masnoću, očistite i sve ostale izložene delove aspiratora.

Ugljeni filter

("Režim ponovnog kruženja vazduha", videti sledeću stranu)

Ugljeni filter se ne može prati ni regenerisati.

Ugljeni filter zamenite (pri normalnoj upotrebi)

na svakih 6 meseci (Pravougaoni ugljeni filter) **na svaka 4 meseca** (Kružni ugljeni filter)

Zamena sijalica

1. Izvucite usmerivač pare (zavisno od modela).
2. Otvorite rešetku ili svetlosnu jedinicu i skinite filter za masnoću.
3. Skinite pregorelu sijalicu i zamenite je novom sijalicom sa istom potrošnjom u vatima. Zatvorite rešetku, svetlosnu jedinicu ili metalni filter za masnoću.

Čišćenje aspiratora

Koristite meku krpu natopljenu špiritom ili blagim tečnim deterdžentom. Nemojte nikada da koristite sredstva za ribanje.

Upozorenje! Nepoštovanje uputstava za čišćenje aparata i menjanje ili pranje filtera može da izazove požar.

OTKLANJANJE PROBLEMA

Aspirator ne radi:

- Da li je uključena struja?
- Da li je došlo do nestanka struje?
- Da li je pregoreo osigurač?

Nedovoljna snaga usisavanja:

- Da li ste podesili odgovarajuću brzinu?
- Da li treba očistiti ili zameniti filtere?
- Da li su blokirani otvori za vazduh?

Ne radi svetlo:

- Da li treba zameniti sijalicu?
- Da li je sijalica pravilno nameštena?
- Da li je pregoreo osigurač?

Nemojte nikada pokušavati da samostalno vršite bilo kakve popravke osim otklanjanja gore pomenutih problema.

SLUŽBA ZA KORISNIKE



Pre no što pozovete Službu za korisnike:

1. Proverite da li možete sami da otklonite problem (videti poglavlje "Otklanjanje problema")
2. Isključite aspirator na nekoliko minuta i ponovo ga uključite da biste videli da li je problem nestao.
3. Ako kvar i dalje postoji, pozovite Službu za korisnike.

Navedite:

- Prirodu kvara.
- Model aparata.

- Servisni kod (broj ispod reči SERVICE na ploči sa tehničkim podacima koja se nalazi iza filtera za masnoću).

SERVICE



0000 000 00000

- Svoju punu adresu
- Svoj broj telefona i pozivni broj.

POSTAVLJANJE

Kada se postavlja aspirator, moraju se poštovati minimalne udaljenosti od površine za kuvanje. a numerisani redosled i dodatna uputstva se moraju slediti tačno kako je navedeno u Uputstvu za postavljanje.

REŽIM IZBACIVANJA VAZDUHA U SPOLJAŠNJU SREDINU

(A - pogledati i Uputstvo za postavljanje)

Dim i para od kuvanja se izbacuju napolje kroz cev koja je spojnim prstenom povezana sa aspiratorom.

Prečnik odvodne cevi mora biti isti kao prečnik spojnog prstena.

Ako treba postaviti prigušnicu za dimnjak, proverite da li može slobodno da se otvara i zatvara kada dovršite postavljanje odvodne cevi.

Aspirator može imati jedan (gornji) ili dva (gornji i zadnji) otvora za odvođenje vazduha.

Aspirator je obično podešen za korišćenje gornjeg odvodnog otvora.

1. Spojni prsten mora biti umetnut u gornji odvodni otvor.

Korišćenje zadnjeg odvodnog otvora (gde postoji).

1. Gde ovaj otvor postoji, skinite poklopac sa zadnjeg otvora i spojnog prstena.
2. Neki modeli imaju plastični usmerivač vazduha koji zatvara zadnji otvor. Ako takav usmerivač postoji, skinite ga.
3. Namestite spojni prsten u zadnji otvor.
4. Stavite poklopac (ako postoji) u gornji otvor.

Upozorenje! Ako aspirator ima ugljeni filter, treba ga skinuti.

Proverite da li je preklopnik unutar aspiratora (ako postoji) na položaju "A" Aspirator. Ako nije podesite ga na ovaj položaj.

REŽIM KRUŽENJA VAZDUHA (F - pogledati i Uputstvo za postavljanje)

Vazduh se filtrira pomoću ugljenog filtera i ponovo vraća u prostoriju. Filtrirani vazduh se ispušta prema plafonu kuhinje.

Upozorenje! Ako aspirator nema ugljeni filter, poručite ga i montirajte pre upotrebe aspiratora.

Proverite da li je preklopnik unutar aspiratora (ako postoji) na položaju "F" Filter. Ako nije podesite ga na ovaj položaj.

Ako postoji zatvarač, zatvorite njime gornji odvodni otvor.

POVEZIVANJE NA ELEKTRIČNU MREŽU

Pre povezivanja aspiratora, proverite da li napon naveden na ploči sa tehničkim podacima odgovara naponu u vašem domu.

Ploča sa tehničkim podacima se nalazi unutar aspiratora iza rešetke.

Proizvođač neće snositi nikakvu odgovornost za bilo kakvu štetu ili problem koji nastanu usled nepoštovanja gore pomenutih uputstava.